

FOR SALE

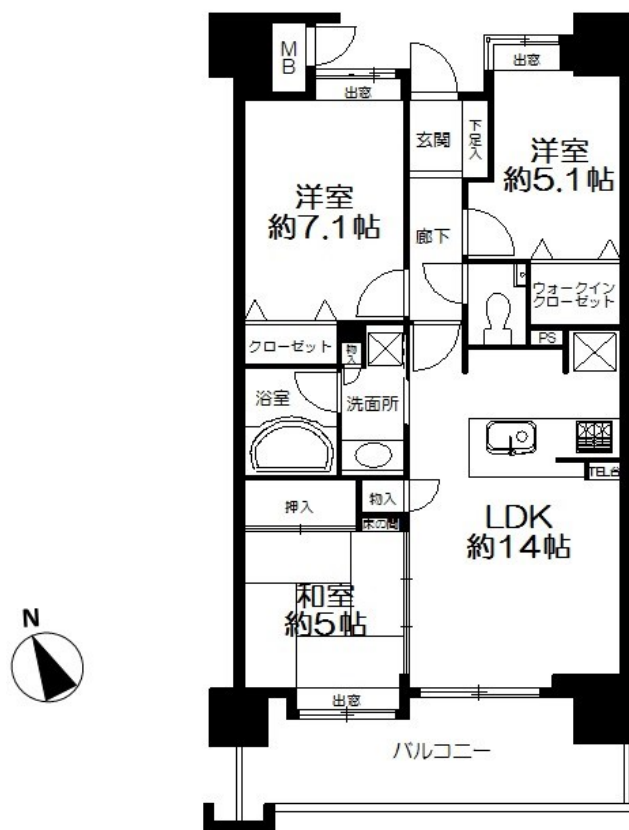
価格	間取りタイプ
2,999万円	3LDK



【外観】



【間取り図】



物件種目	マンション		
建物名	ロフティ吉塚駅前貳番館		
物件所在地	福岡県福岡市東区馬出6丁目		
交通	鹿児島本線 吉塚駅 徒歩8分		
専有面積	70.05㎡ (壁芯) (約21.19坪)	バルコニー面積	13.3㎡
構造規模	鉄筋コンクリート造15階建		
所在階	12階	総戸数	106戸
築年月	2007年2月15日	修繕積立金	3,404円
管理形態	全部委託	管理費	5,020円
駐車場			
土地権利	所有権		
現況	空き	引渡日	相談
建築確認番号	開発許可番号		
設備	トイレ:温水洗浄便座 / ウォークインクローゼット / インターホン:TV付 / オートロック / ガス:プロパン / エレベータ		
周辺施設	Mr.Max (ミスターマックス) 吉塚店 75m / ザ・ダイ- マルシェ 吉塚駅東店 317m / サニ- 吉塚駅前店 504m / 馬出小学校 1110m / 福岡中学校 1750m		
その他費用	棟別修繕積立金: 7,936円 / 月 温泉管理費: 2,000円 / 月 町会費: 300円 / 月		
備考	http://nishitetsu-nis-jou.es-ws.jp/jouM/jou18M12-022.pdf		

取引条件の有効期限:2018年8月8日

No.jou18M12-022

現況と異なる場合には現況を優先します。 間取りの「S」はサービスルーム(納戸)です。
 価格は物件の代金総額を表示しており、消費税が課税される場合は税込と表記の上、税込価格で表示しております。



福岡県知事(2)第17121号
 (公社)全国宅地建物取引業協会会員(一社)不動産流通経営協会会員(一社)九州不動産公正取引協議会加盟

西鉄不動産株式会社 西鉄の仲介 城南店

TEL:0120-832-606 FAX:092-851-6617

福岡県福岡市城南区別府3丁目2-5

URL:<http://www.nishitetsu-tyukai.jp/branch/jonan/>

E-Mail:jyounan@fudousan.nnr.co.jp

取引態様:専任媒介

