

# FOR SALE

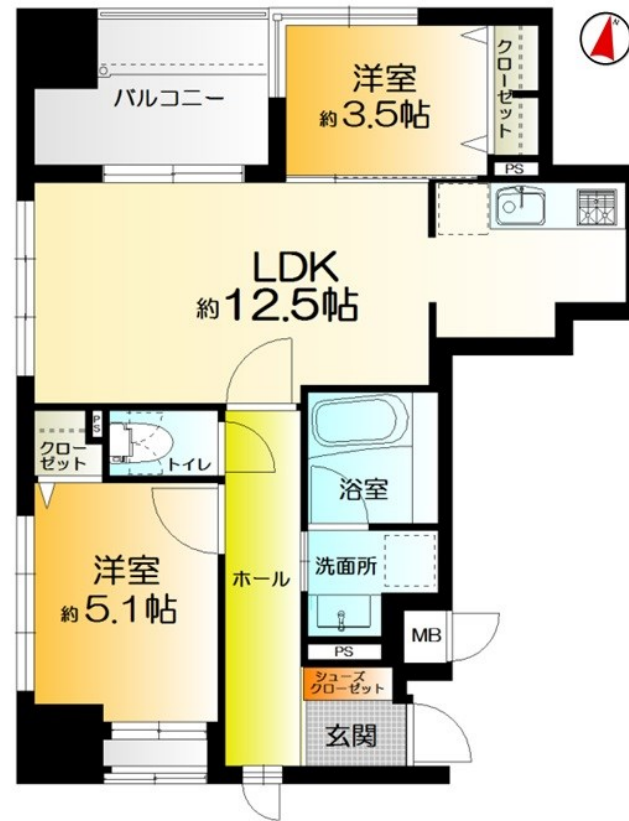
価格	間取りタイプ
2,590万円	2LDK



【外観】



【間取り図】



物件種目	マンション		
建物名	アメックス博多 県庁前		
物件所在地	福岡県福岡市博多区千代3丁目		
交通	福岡地下鉄箱崎線 千代県庁口駅 徒歩2分 バス停:西鉄バス「千代町(今橋釣具店)」より徒歩2分		
専有面積	51.46㎡(壁芯) (約15.56坪)	バルコニー面積	6.4㎡
構造規模	鉄骨鉄筋コンクリート造11階建		
所在階	2階	総戸数	50戸
築年月	2016年3月	修繕積立金	3,600円
管理形態	全部委託	管理費	5,100円
駐車場	空無		
土地権利	所有権		
現況	空き	引渡日	相談
建築確認番号	開発許可番号		
設備	浴室乾燥 / トイレ:温水洗浄便座 / 角部屋 / 床暖房 / 全室フローリング / ケーブルテレビ / B S / C S / 複層ガラス / 洗濯機置場:室内有 / インターホン:TV付 / 24時間換気システム / オートロック:モニタ付 / 都市ガス		
周辺施設	福岡市立千代小学校 600m / 福岡市立千代中学校 470m / マルショク 千代町店 60m / ロ-ソ 博多千代四丁目店 215m / 業務スーパー 320m / 千代交番 86m		
その他費用	町内会費:500円/月		
備考	<a href="http://nishitetsu-hkt-ksi.es-ws.jp/hkt-m/hkt18M11-048.pdf">http://nishitetsu-hkt-ksi.es-ws.jp/hkt-m/hkt18M11-048.pdf</a>		

現況と異なる場合には現況を優先します。 間取りの「S」はサービスルーム(納戸)です。  
 価格は物件の代金総額を表示しており、消費税が課税される場合は税込と表記の上、税込価格で表示しております。

取引条件の有効期限:2018年8月14日

No.hkt18M11-048

お問合せ先



福岡県知事(2)第17121号  
 (公社)福岡県宅地建物取引業協会会員 (一社)不動産流通経営協会会員 (一社)九州不動産公正取引協議会加盟

西鉄不動産株式会社 西鉄の仲介 博多店

TEL:0120-646-818 FAX:092-411-2016

福岡県福岡市博多区博多駅東2丁目16-19OAK博多ビル 1F

URL:<http://www.nishitetsu-tyukai.jp/branch/hakata/>

E-Mail:[hakata@fudousan.nnr.co.jp](mailto:hakata@fudousan.nnr.co.jp)

取引態様:専任媒介

