

# FOR SALE

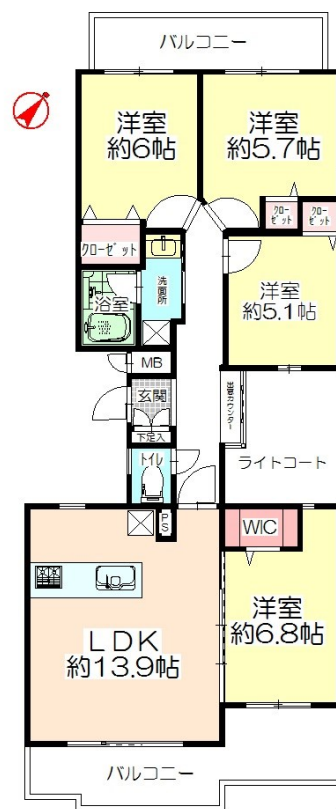
価格	間取りタイプ
1,680万円(税込)	4LDK



【外観】



【間取り図】



物件種目	マンション		
建物名	ロマネスク東油山アンベリールB棟		
物件所在地	福岡県福岡市城南区東油山4丁目		
交通	バス停:西鉄バス「油山」より徒歩9分 福岡地下鉄七隈線 福大前駅 徒歩34分		
専有面積	85.57㎡(壁芯) (約25.88坪)	バルコニー面積	17.8㎡
構造規模	鉄筋コンクリート造4階建		
所在階	2階	総戸数	152戸
築年月	1991年8月4日	修繕積立金	7,300円
管理形態	全部委託	管理費	11,100円
駐車場	近隣駐車場		
土地権利	所有権		
現況	空き	引渡日	相談
建築確認番号		開発許可番号	
設備	都市ガス / エレベータ: 2基		
周辺施設	セブンイレブン福岡東油山店 773m / コスモ東油山店 968m / マルコ東油山店 948m / ダイレックス片江店 1008m / 油山幼稚園 557m / 堤小学校 1594m		
その他費用	組合費: 100円 / 月		
備考	<a href="http://nishitetsu-hro-ohs.es-ws.jp/hroM/hro18M13-037.pdf">http://nishitetsu-hro-ohs.es-ws.jp/hroM/hro18M13-037.pdf</a>		

現況と異なる場合には現況を優先します。 間取りの「S」はサービスルーム(納戸)です。  
 価格は物件の代金総額を表示しており、消費税が課税される場合は税込と表記の上、税込価格で表示しております。

取引条件の有効期限:2018年11月12日

No.hro18M13-037

お問合せ先



福岡県知事(2)第17121号  
 (公社)福岡県宅地建物取引業協会会員 (一社)不動産流通経営協会会員 (一社)九州不動産公正取引協議会加盟

西鉄不動産株式会社 西鉄の仲介 平尾駅前店

TEL:0120-360-633 FAX:092-534-4878

福岡県福岡市中央区平尾2丁目5番8号ラクレイス平尾ステーションビル1F

URL:<https://www.nishitetsu-tyukai.jp/branch/hirao/>

E-Mail:[hirao@fudousan.nnr.co.jp](mailto:hirao@fudousan.nnr.co.jp)

取引態様:一般媒介

